

仕様書

1 品名

- ①苛性ソーダ
- ②硫酸
- ③リン酸
- ④塩化第二鉄液
- ⑤メタノール
- ⑥炭酸ソーダ
- ⑦凝集剤（ポリ硫酸第二鉄液）
- ⑧凝集助剤（高分子凝集助剤）

2 薬品の銘柄、規格及び用途

別表1の通りとする。

3 納入場所

一般財団法人クリーンいわて事業団 いわてクリーンセンター内水処理施設
〒023-1101 岩手県奥州市江刺岩谷堂字大沢田 113 番地他
薬品ごとの納入場所については、別表2の通りとする。

4 契約期間

令和7年4月1日から令和8年3月31日まで

5 納品方法及び数量

別表3の通りとする。

6 その他

納品場所の位置図等については、別図1、2、3の通りとする。

別表1 薬品の銘柄、規格及び用途

番号	薬品名	銘柄等の指定			規格			主な用途
		メーカー	銘柄	同等品	常温時	濃度	その他	
①	苛性ソーダ	指定なし		可	液体	25%	比重1.27	窒素除去、pH調整
②	硫酸	指定なし		可	液体	75%	比重1.67	pH調整
③	リン酸	指定なし		可	液体	75%	比重1.58	窒素除去
④	塩化第二鉄液	指定なし		可	液体			凝集剤
⑤	メタノール	指定なし		可	液体	50%	比重0.94	窒素除去
⑥	炭酸ソーダ	指定なし		可	粉体		炭酸ナトリウム (重灰) 99%	カルシウム除去
⑦	凝集剤 (ポリ硫酸第二鉄液)	多木化学(株)	ダンパワー	不可	液体		比重1.47 低Mn品	凝集
⑧	凝集助剤 (高分子凝集助剤)	多木化学(株)	タキフロック A-133E	不可	粉体		アニオン系	凝集

別表2 納入場所

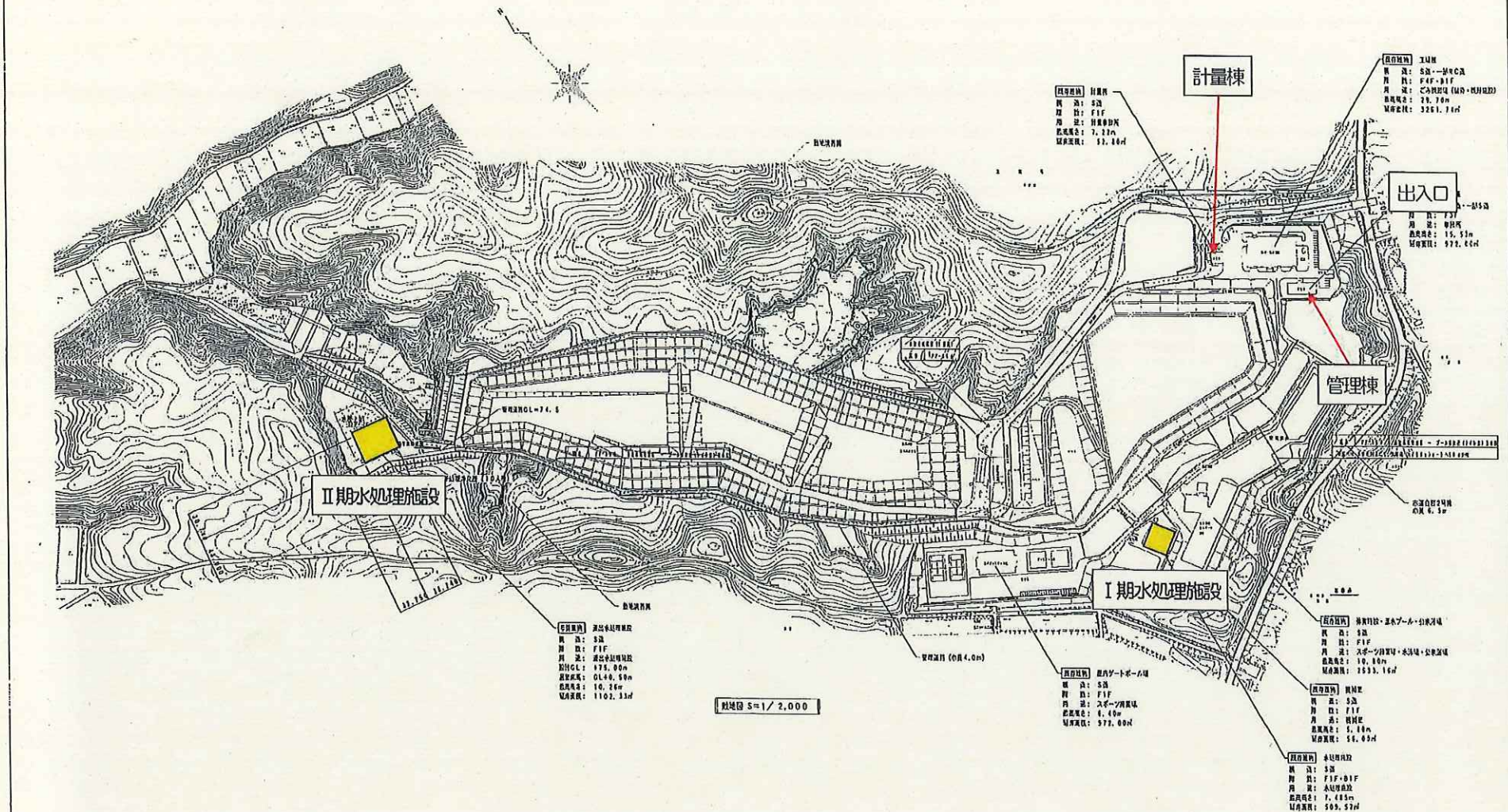
番号	薬品名	納品場所		タンク容量		受入口	
		I期	II期	I期	II期	I期	II期
①	苛性ソーダ	○	○	3m ³	2m ³	10K-50A	10K-50A
②	硫酸		○		1m ³		10K-50A
③	リン酸	○	○	0.1m ³	200L		
④	塩化第二鉄液	○		0.5m ³			
⑤	メタノール		○		1m ³		
⑥	炭酸ソーダ		○		500L		10K-100A
⑦	凝集剤（ポリ硫酸第二鉄液）		○		2m ³		10K-50A
⑧	凝集助剤（高分子凝集助剤）	○	○	0.5m ³	400L		

別表3 納品方法及び数量

番号	薬品名	荷姿	平均発注量 (kg/回)	R6年度発注回数 (4月～1月)	予定使用量 (kg)
①	苛性ソーダ	1tローリー	1,900	18	40,000
②	硫酸	1tローリー	1,000	4	4,300
③	リン酸	ポリ容器	100 (5缶)	3	380
④	塩化第二鉄液	ポリ容器	250 (10缶)	27	7,700
⑤	メタノール	180L容器	540 (3缶)	5	2,400
⑥	炭酸ソーダ	3tローリー 最低納入量 2t	3,000	40	135,500
⑦	凝集剤 (ポリ硫酸第二鉄液)	2tローリー 最低納入量 1t	1,200	21	34,000
⑧	凝集助剤 (高分子凝集助剤)	袋	150 (10袋)	3	500

いわてクリーンセンター

納品場所の位置図



計量棟
 階数: 5階
 用途: 計量棟
 延床面積: 52.18㎡

工機棟
 階数: 5階
 用途: 5階
 用途: 5階
 用途: 5階
 延床面積: 3261.71㎡

出入口
 用途: 0階
 用途: 0階
 延床面積: 973.44㎡

管理棟

Ⅱ期水処理施設

Ⅰ期水処理施設

選別機
 階数: 5階
 用途: 5階
 用途: 5階
 用途: 5階
 用途: 5階
 用途: 5階
 用途: 5階
 延床面積: 1102.33㎡

脱臭機
 階数: 5階
 用途: 5階
 用途: 5階
 用途: 5階
 用途: 5階
 用途: 5階
 延床面積: 578.00㎡

脱臭機
 階数: 5階
 用途: 5階
 用途: 5階
 用途: 5階
 用途: 5階
 用途: 5階
 延床面積: 7033.16㎡

水処理池
 用途: 5階
 用途: 5階
 用途: 5階
 用途: 5階
 用途: 5階
 用途: 5階
 延床面積: 509.57㎡

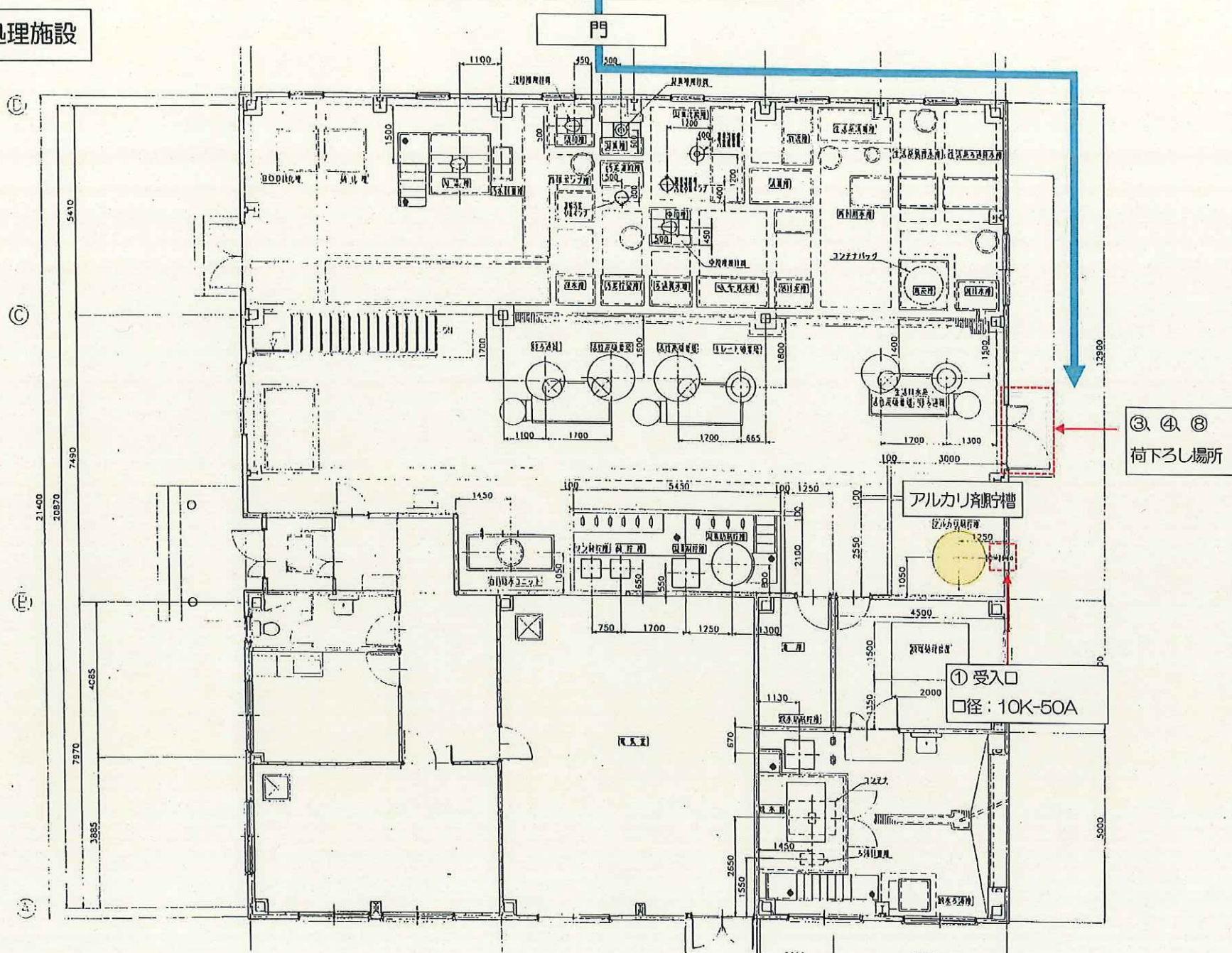
縮尺 1/2,000

図名	納品場所の位置図	
図号	AW-02	
設計者	有限会社 水電機工務	
設計者	有限会社 水電機工務	
設計者	有限会社 水電機工務	
設計者	有限会社 水電機工務	
設計者	有限会社 水電機工務	

別図2

納品場所の図面(1期水処理施設)

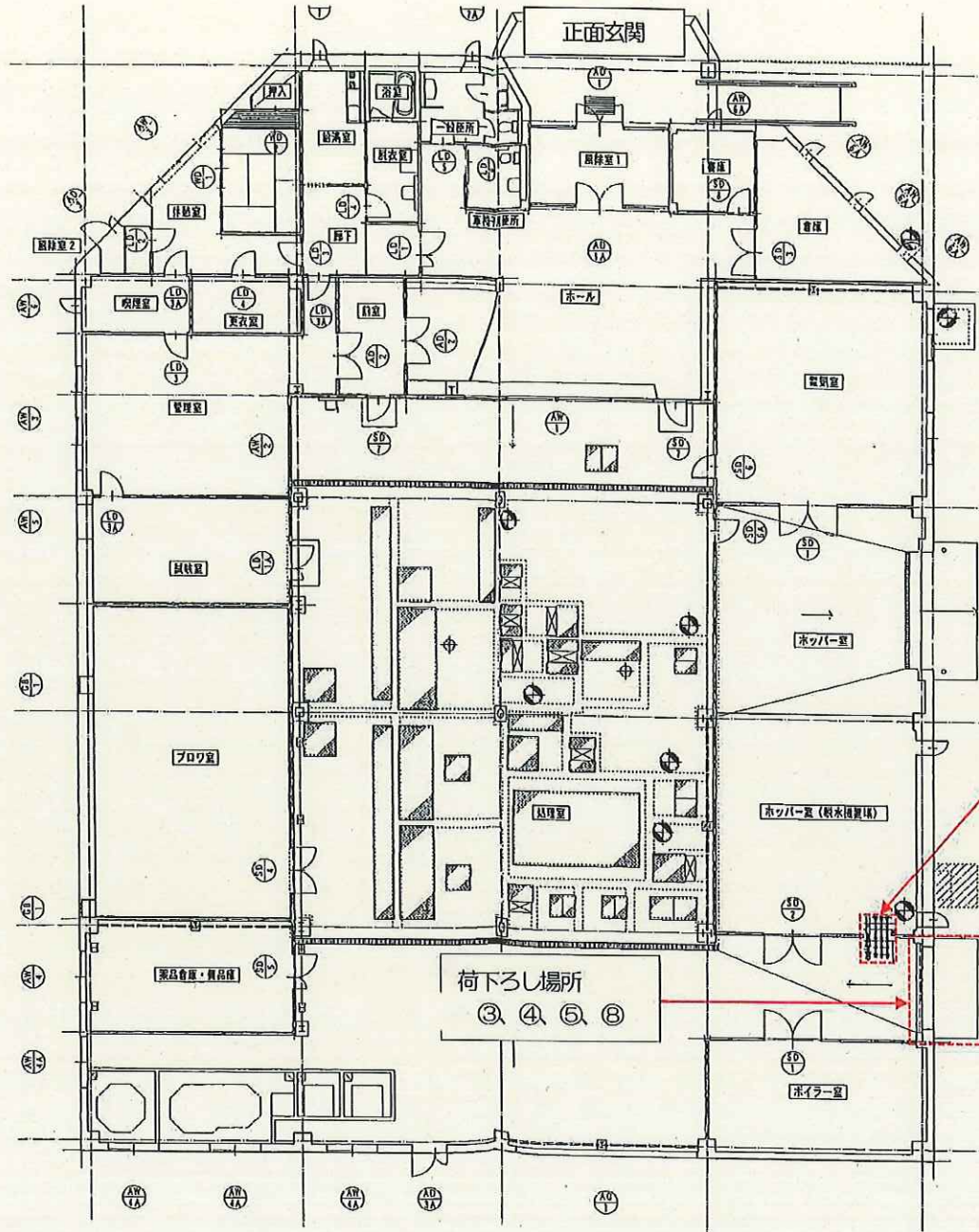
I 期水処理施設



納品場所の図面(Ⅱ期水処理施設)

Ⅱ期水処理施設

処分場 出入口



- 薬品受入口
- ① 10K-50A
 - ② 10K-50A
 - ⑥ 10K-100A
 - ⑦ 10K-50A

荷下ろし場所
③ ④ ⑤ ⑧